



TRAUMSCHLAF

by bettwaren-shop.de

# DIE TRAUMSCHLAF<sup>®</sup>- MATRATZEN GARANTIE



BETTWARENSHOP

Bettwaren-Shop • Holger Genkinger • Im Eschle 11 • 72393 Burladingen

*Sehr verehrte Kundin, sehr geehrter Kunde,*

mit dem Kauf eines Produktes aus dem **Traumschlaf®-Matratzen-Programm** haben Sie sich für **gesunden Schlafkomfort für viele Jahre** entschieden. Herzlichen Glückwunsch zu Ihrer Entscheidung und vielen Dank.

Innerhalb der Produktentwicklung für das **Traumschlaf®-Matratzen-Programm** steht die **menschliche Anatomie** als wesentlichster Faktor immer **im Mittelpunkt**. Unter fortlaufender Beratung durch Orthopäden entstehen mittels neuester Fertigungsmethoden die Produkte, die Ihnen über Jahre hinweg Nacht für Nacht tiefen und erholsamen Schlaf schenken sollen.

Während der ersten Nächte ist es normal, dass Sie etwas ungewohnt liegen, denn Ihr Körper stellt sich auf einen neuen Liegekomfort ein.

Sollten im weiteren Gebrauch, auch hinsichtlich der regelmäßigen Produktpflege, noch Fragen auftauchen, wenden Sie sich bitte an das Service-Team von Bettwaren-Shop.de

*Ihr Bettwaren-Shop -Team*



## DIE TRAUMSCHLAF®- MATRATZEN GARANTIE

Der Bettwaren-Shop gewährt für seine Produkte über die gesetzlichen Bestimmungen hinaus eine zusätzliche **Traumschlaf®-Produktgarantie**.

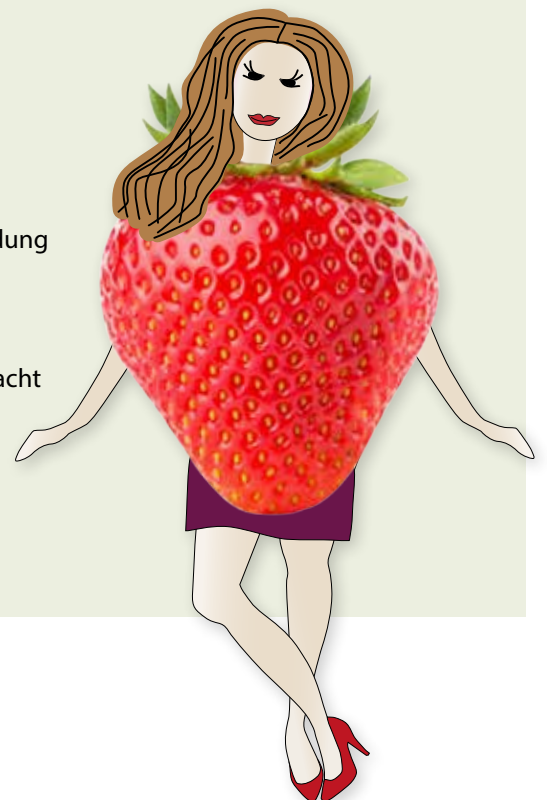
### Garantiebestimmungen:

- ① Für **Traumschlaf®-Matratzen Produkte** gewähren wir unter Berücksichtigung der weiteren Punkte eine **Garantie von 10 Jahren**. Diese gilt **ab Lieferdatum** und bezieht sich auf **Material - oder Fabrikationsfehler**. Es gilt der Vorbehalt, dass wir ein fehlerhaftes Produkt reparieren oder austauschen.
- ② Für die ersten beiden Jahre gewähren wir auf alle **Traumschlaf®-Matratzen Produkte** eine Vollgarantie (vgl. Punkt 3). In dieser Zeit **beheben wir alle Schäden**, die durch Fabrikations- oder Materialfehler entstanden sind, **kostenlos** durch Austausch oder Reparatur. Vom dritten Jahr an ab dem Lieferdatum gilt eine abgestufte Garantie auf den Verkaufspreis laut nachstehender Staffelung:

Jahr	1. Jahr	2. Jahr	3. Jahr	4. Jahr	5. Jahr	6. Jahr	7. Jahr	8. Jahr	9. Jahr	10. Jahr
<b>Kosten für Käufer</b>	0 %	0 %	20 %	30 %	40 %	50 %	60 %	70 %	80 %	0 %

Der Käufer trägt grundsätzlich die Kosten für Transport, Montage und Verpackung. Mit der **Traumschlaf®-Matratzen Garantie** wird die laufende Garantiezeit nicht unterbrochen und es beginnt auch keine zusätzliche Garantiefrist. Unfrei retournierte Ware kann nicht bearbeitet werden.

- ③ **Von unserer Garantiezusage schließen wir aus:**
  - Mängel, die auf natürlicher Abnutzung beruhen
  - Matratzenbezüge, Griffe sowie andere Stoffbezüge
  - Verschmutzungen z.B. Stockflecken (Schimmel) o.ä.
  - Mängel, die durch unsachgemäße Behandlung (Überbelastung, Anwendung von Gewalt) und Folgeschäden usw. entstanden sind
- ④ Garantieansprüche können unter **info@bettwaren-shop.de** geltend gemacht werden. Grundlage für einen Garantieanspruch ist der **Kaufnachweis mit Datum**.
- ⑤ Wir bitten Sie unsere Produktpflege im Anschluss zu beachten, um Schäden, die nicht unter unsere Garantie fallen, zu vermeiden.



### *Bezüge*

Alle Materialien für unsere Bezüge sind nach **Öko-Tex Standard 100 zertifiziert**.

### *Maßgenauigkeit*

Matratzen bestehen aus softigen und elastischen Materialien. Transport, Lagerung und Gebrauch können Maßabweichungen verursachen. Abweichungen in Länge und Breite bis zu 2% des Nennmaßes liegen innerhalb der Toleranzgrenze.

### *Polstermaterial*

Füllmaterialien aus Kunstfasern und ähnlichen Materialien liegen sich im Gebrauch etwas zusammen und verlieren dabei an Volumen. Dies ist eine natürliche Reaktion. Bei der Kombination mit Spannlaken, die Kunstfasern enthalten, kann es zu einer Pilling-Bildung des Bezuges kommen. Je nach Schläfer und Umfeld können sich statische Aufladungen entwickeln, die Kunstfasern durch den Bezug wandern lassen. Dieses Verhalten ist von einer Garantie ausgeschlossen, da diese Beanspruchung individuell extrem unterschiedlich ist, und für den Liegekomfort ohne Bedeutung ist.

**Information:** Eine abnehmbare, waschbare und atmungsaktive Moltonauflage verschafft Abhilfe.

### *Einheit von Matratze und Unterfederung (Lattenrost)*

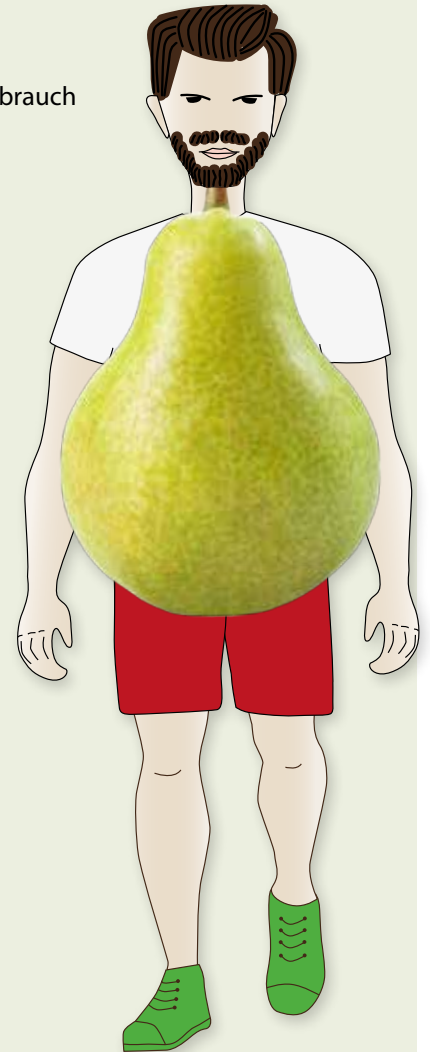
**TraumSchlaf®-Matratzen** sind auf die von Bettwaren-Shop empfohlene Unterfederungen aufeinander abgestimmt. Voraussetzung für die Bettwaren-Shop®-Garantie sowie für die Funktionsfähigkeit und die Lebensdauer Ihrer Matratze ist eine Kombination mit einer passenden Unterfederung.

### *Anpassung*

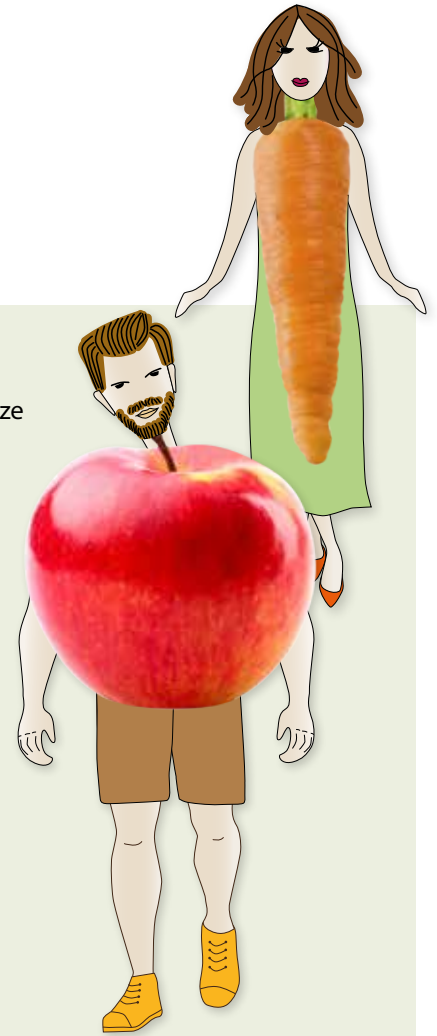
Ihre Matratze wird sich in den ersten Wochen Ihrem Körper und Ihren Schlafgewohnheiten anpassen. Es bilden sich leichte Vertiefungen, die durch eine natürliche Gewichtsverteilung bedingt sind und Ihre bequeme Schlafposition stabilisieren. Höhere Nachgiebigkeiten bei Wärmezufuhr des Kernmaterials sind normal und verbessern die Stützfunktion im Rückenbereich.

### *Neugeruch*

Nach dem Entfernen der Verpackung kann Ihre Matratze einen Neugeruch haben, welcher nicht zur Reklamation berechtigt. Dieser Geruch ist harmlos (alle Materialien sind nach Öko-Tex Standard 100 zertifiziert) und verflüchtigt sich in den ersten Gebrauchswochen bei guter Belüftung.







### ***Belüftung***

Ein gut belüfteter und klimatisierter Raum ist für das Schlafen und die Matratze gleichermaßen wichtig. Zu hohe Luftfeuchtigkeit (über 60-70%) und zu niedrige Zimmertemperaturen (unter 14-18°C) können dazu führen, dass sich vor allem an den Federleisten und an der Matratzenunterseite Feuchtigkeit niederschlägt. Hierdurch wird die Funktion und Lebensdauer der Matratze erheblich vermindert. Außerdem können Stockflecken entstehen. Diese fallen nicht unter unsere Garantiebestimmungen. Geschlossene Betten, sowie luftundurchlässige Auf- oder Unterlagen, erhöhen diese Gefährdung. Daher empfehlen wir Ihre Matratze entsprechend ihrer Eignung regelmäßig zu drehen und zu wenden - möglichst bei geöffnetem Fenster zu lüften. Dadurch erreicht man eine verbesserte Auslastung und Lüftung. Schaum- und Latexmaterialien dürfen nicht dem direkten Sonnenlicht ausgesetzt werden.

### ***Reinigung***

Bitte verwenden Sie zum Reinigen Ihrer Matratze nur eine weiche Bürste. Niemals mit Teppichklopper oder Staubsauger bearbeiten. Abnehmbare Bezüge sind reinigungsfähig oder waschbar. Genauere Reinigungsanweisungen entnehmen Sie bitte dem eingenahten Pflegeetikett.

### ***Waschen***

Bei waschbaren Bezügen bitte die einzelnen Bezugshälften getrennt bis zu einer Größe von 90 x 200 cm in einer Waschmaschine mit 5 kg-Trommel waschen. Bei kleinerer Trommel (unter 5 kg) kann es zu einem nicht zufriedenstellenden Waschergebnis kommen (eingepresster Bezug kann zu einer ungleichmäßigen Oberflächenoptik führen). Nach dem Waschen den Bezug vorsichtig in Form ziehen. Waschbare Bezüge können einen Restkrumpf von ca. 2% aufweisen. Bitte verwenden Sie nur Waschmittel ohne optische Aufheller, optimal sind entsprechende Flüssigwaschmittel. Die halbe Waschmittelmenge ist ausreichend. Größere Bezüge bitte in die Wäscherei bringen.

### ***Griffband***

Das Griffband kann als Wendehilfe und als Tragegriff genutzt werden.

### ***Wendehilfen***

Es handelt sich hierbei ausschließlich um Wendehilfen, nicht um Tragegriffe. Sie sind von Garantieleistungen ausgeschlossen. Änderungen sowie Abweichungen in Design und Farbe behalten wir uns ausdrücklich vor. Dieses gilt auch für eventuelle Irrtümer.

Wir wünschen Ihnen  
***einen erholsamen und guten Schlaf***